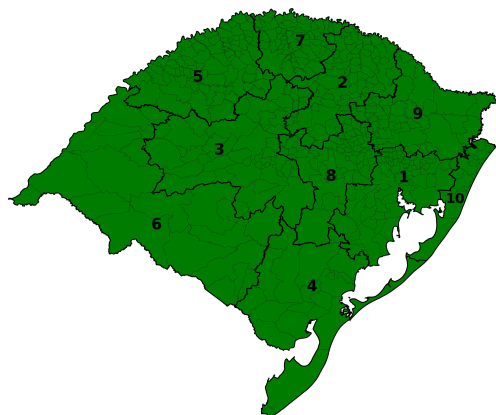




BOLETIM HIDROMETEOROLÓGICO DIURNO

13/05/2026

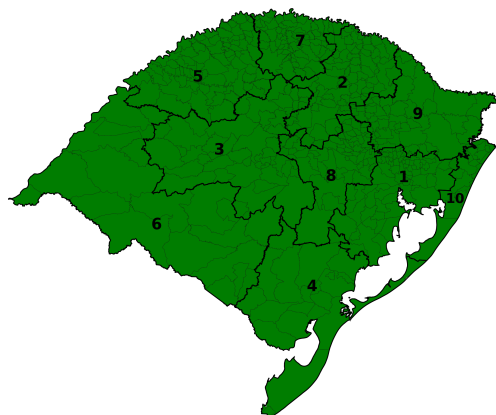
DATA: 13/05/2026



Nesta quarta-feira (13), o tempo estável segue predominando sobre o Rio Grande do Sul. O mar continua agitado. As máximas oscilam entre 14°C e 21°C.



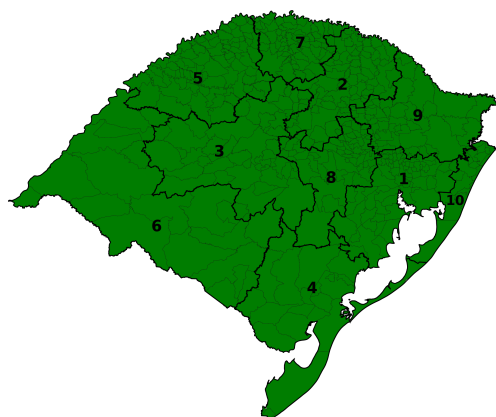
DATA: 14/05/2026



Na quinta-feira (14), o tempo segue firme, com variação de nuvens sobre o Rio Grande do Sul. O mar continua agitado. Atenção para as baixas temperaturas, com mínimas entre 2°C e 14°C, e condição para formação de geada pontual em áreas da Campanha, Serra e Nordeste. As máximas oscilam entre 14°C e 21°C.



DATA: 15/05/2026



Na sexta-feira (15), o tempo segue estável sobre o Rio Grande do Sul. O mar continua agitado. Atenção para as baixas temperaturas, com mínimas entre 0°C e 12°C, e condição para formação de geada pontual em áreas do Oeste, Campanha, Sul, Centro, Serra e Nordeste. As máximas oscilam entre 14°C e 22°C.



TENDÊNCIA METEOROLÓGICA

A tendência é que, no sábado (16), o tempo continue estável sobre o Rio Grande do Sul, com maior nebulosidade. Atenção para as baixas temperaturas especialmente em áreas do Oeste, Campanha e Sul. As temperaturas mínimas variam entre 2°C e 13°C, há condição para formação de geada em áreas do Oeste, Campanha e Sul. As máximas oscilam entre 14°C e 23°C.

Setor de Meteorologia: Bruna Perleberg, Lucas Fagundes, Lucía Chipponelli.



Para mais informações acesse as Redes Sociais e Site da Defesa Civil, através do QR CODE.

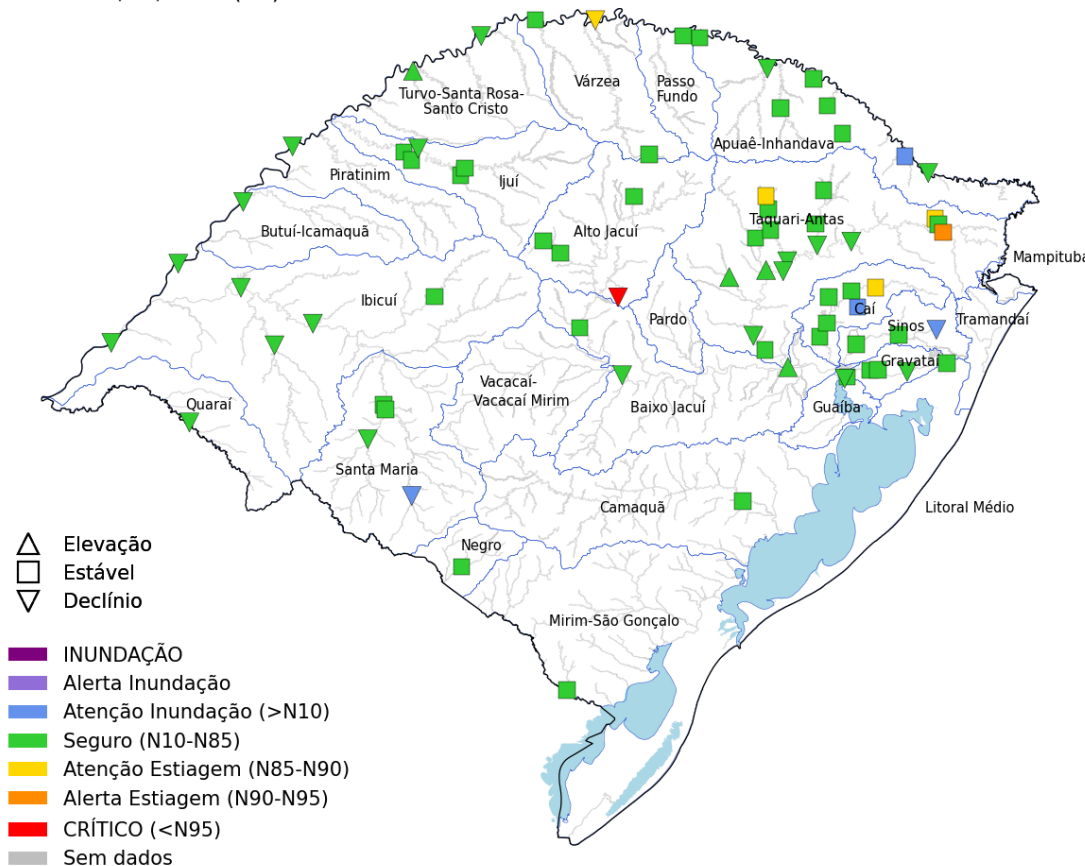


COORDENADORIA ESTADUAL DE PROTEÇÃO E DEFESA CIVIL
CMDEC - CENTRO DE MONITORAMENTO DA DEFESA CIVIL

MONITORAMENTO HIDROLÓGICO

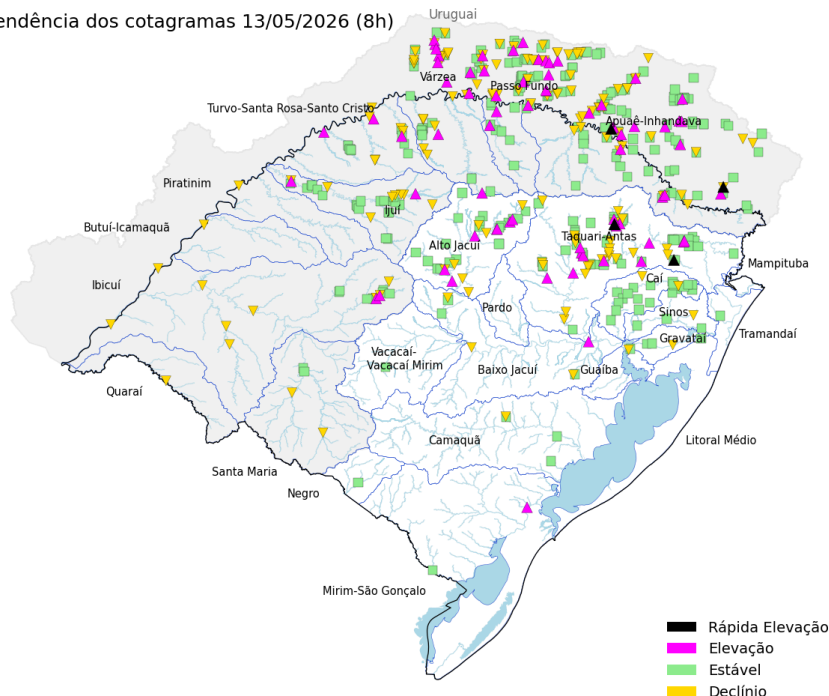
Nas últimas 24 horas não foram registradas precipitações no estado. De modo geral, os rios variam em limiar de normalidade, com tendências de estabilidade ou declínio. Na Região Hidrográfica do Uruguai, os rios variam em limiar de normalidade, com tendências de estabilidade ou declínio. Na Região Hidrográfica do Guaíba, os rios variam em limiar de normalidade, com tendências de estabilidade ou declínio. Na Região Hidrográfica das Bacias Litorâneas, os rios apresentam tendência de estabilidade em limiar de normalidade.

Níveis 13/05/2026 (8h)

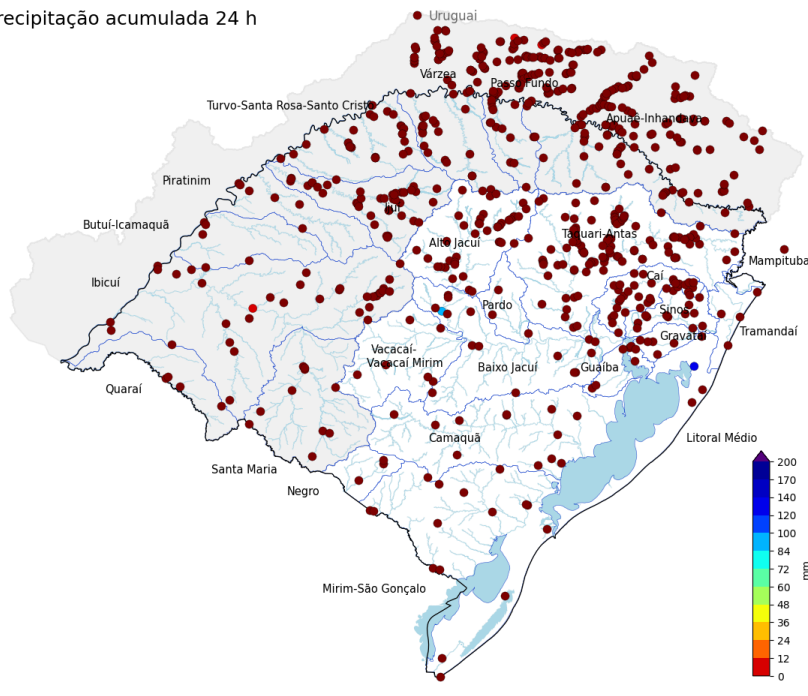


Rio	Estação	Nível (m)		
		12/mai	13/mai	Sit.
Gravataí	Passo das Canoas - Auxiliar	2,63	2,56	■
dos Sinos	Campo Bom	-	-	■
	São Leopoldo	1,30	1,28	■
Caí	Nova Palmira	1,15	1,14	■
	Barca do Caí	1,85	1,82	■
das Antas	UHE Castro Alves RS-122	0,64	0,56	▼
Taquari	Muçum	1,94	1,75	▲
	Estrela	-	-	■
Jacuí	Dona Francisca	1,13	1,01	■
	Rio Pardo	-	-	■
Guaíba	Usina do Gasômetro	0,61	0,58	▼
Apuaê-Mirim	UHE Itá Rio Apuaê	1,25	0,89	▼
Ijuí	Santo Angelo	1,66	1,62	■
Ibirapuitã	Alegrete	5,43	4,65	▼
Santa Maria	Dom Pedrito	8,96	8,79	▼
	Rosário do Sul	1,74	1,84	■
Ibicuí	Manoel Viana	5,46	5,04	▼
Uruguai	Iraí	1,38	1,42	▼
	Porto Lucena	-	-	■
	Passo São Borja	3,31	2,86	▼
	Uruguaiana	5,13	4,85	▼
Quaraí	Quaraí	2,69	2,26	▼
Negro	Estância do Espantoso	1,73	1,30	■
Camaquã	Passo do Mendonça	-	1,27	■
Jaguarão	Passo das Pedras	2,67	2,49	■

Tendência dos cotogramas 13/05/2026 (8h)



Precipitação acumulada 24 h



Fonte: Os dados apresentados têm como fonte as estações telemétricas e convencionais operadas por SGB, SEMA-RS, Setor Elétrico, Cemaden e INMET, disponibilizados publicamente pela Agência Nacional das Águas e Saneamento Básico (ANA), Centro Nacional de Monitoramento e Alertas de Desastres Naturais (Cemaden) e Instituto Nacional de Meteorologia (INMET).

PREVISÃO HIDROLÓGICA

Para as próximas 24 horas não estão previstas precipitações no estado. Dessa forma os rios devem manter as tendências atuais, com níveis variando em limiar de normalidade.

Hidrologia: Pedro Camargo.



Para mais informações acesse as Redes Sociais e Site da Defesa Civil, através do QR CODE.

